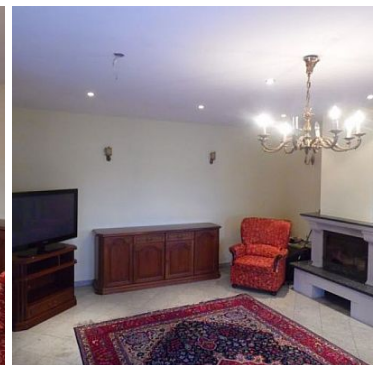
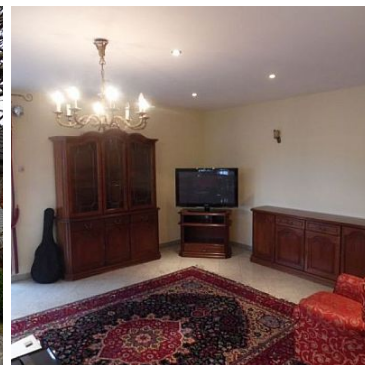


## DOM NA WYNAJEM

liczba pokoi: 5, pow. całkowita: 200,00 m<sup>2</sup>, pow. działki: 1 000,00 m<sup>2</sup>,

Nowogard

Cena **3 000** zł



### **Dom nad jeziorem na wynajem!**

Przedmiotem oferty jest pięknie położony dom na wynajem. Dom znajduje się w miejscowości Nowogard. W skład 200 mkw domu wchodzi:

PIWNICA, a w niej 1 pokój, garderoba, pralnia, pomieszczenie gospodarcze oraz łazienka z wanną z hydromasażem.

PARTER, na którym znajduje się salon, kuchnia z jadalnią, garderoba oraz łazienka.

PIĘTRO z 3 sypialniami oraz łazienką.

Dom wyposażony, ogrzewany piecem gazowym. Na zewnątrz olbrzymi taras. Pięknie zagospodarowany ogród. Z okien domu i z tarasu zachwycający widok na jezioro. Niedaleko plaża.

Nieruchomość dostępna od stycznia 2020 r.

Wymagana jednomiesięczna kaucja.


Nie czekaj zanim wyprzedzą Ciebie inni!

Polecam i zapraszam do kontaktu!



E-DOM Ewelina Wierzbicka  
ul. Szczecińska 11b  
608 66 29 29,  
608 30 20 40  
damian@edom.nieruchomosci.pl

Oglądanie po kontakcie z Pośrednikiem.

Okres płatności (il.miesiący)	<b>1</b>	Za co opłaty dodatkowe	<b>GAZ, PRĄD, WODA, wywóz nieczystości</b>
Preferowany status zawodowy najemcy	<b>OSOBA PRACUJĄCA</b>	Czy właściciel mieszka w mieszkaniu	<b>NIE</b>
Symbol	<b>1/EDM/ODW</b>	Stan budynku	<b>BARDZO DOBRY</b>
Rodzaj nieruchomości	<b>DOM</b>	Rodzaj transakcji	<b>WYNAJEM</b>
Status	<b>AKTUALNA</b>	Rodzaj rynku	<b>WTÓRNY</b>
Nieruchomość dostępna od	<b>31.12.2019</b>	Cena 	<b>3 000, 00 PLN</b>
Cena za	<b>MIESIĄC</b>	Stara cena	<b><del>2 500, 00 PLN</del></b>
Cena w EURO	<b>665, 85 €</b>	Cena w USD	<b>643, 53 \$</b>
Cena za m2	<b>15, 00 PLN</b>	Cena za m2 w EURO	<b>3, 33 €</b>
Cena za m2 w USD	<b>3, 22 \$</b>	Dostępne do wynajmu od	<b>2020-01-01</b>
Minimalny okres wynajmu	<b>12</b>	Kraj	<b>POLSKA</b>
Województwo	<b>ZACHODNIOPOMORSKI E</b>	Powiat	<b>Goleniów</b>
Gmina	<b>Nowogard</b>	Miejscowość	<b>Nowogard</b>
Położenie działki	<b>TEREN PŁASKI</b>	Wygląd działki	<b>ZAGOSPODAROWANA</b>
Budynki w sąsiedztwie	<b>OSIEDLE DOMÓW JEDNORODZINNYCH</b>	Powierzchnia całkowita	<b>200, 00 m<sup>2</sup></b>
Powierzchnia działki	<b>1 000, 00 m<sup>2</sup></b>	Kształt działki	<b>KWADRAT</b>
Powierzchnia użytkowa	<b>180, 00 m<sup>2</sup></b>	Rodzaj domu	<b>WOLNOSTOJĄCY</b>
Przeznaczenie	<b>MIESZKALNE</b>	Rodzaj budynku	<b>DOM</b>
Standard	<b>BARDZO DOBRY</b>	Droga dojazdowa	<b>CICHA ULICA</b>
Rodzaj nawierzchni	<b>ASFALTOWA - KOSTKA</b>	Liczba pokoi	<b>5</b>
Liczba sypialni	<b>4</b>	Liczba pięter	<b>1</b>
Źródło c.w.	<b>GAZOWY 2-OBIEGOWY</b>	Ogrzewanie	<b>C.O. GAZOWE</b>
Podpiwniczenie /piwnica	<b>PODPIWNICZONY</b>	Forma własności	<b>PEŁNA WŁASNOŚĆ</b>

Ogrodzenie	<b>PEŁNE</b>	Czy jest KW	✓
Miejsc garażowych	<b>1</b>	Liczba miejsc parkingowych	<b>4</b>
Nr Licencji	<b>15124</b>		

Damian Szymański

608302040  
damian@edom.nieruchomosci.pl

Więcej ofert na stronie [www.edom.nieruchomosci.pl](http://www.edom.nieruchomosci.pl)