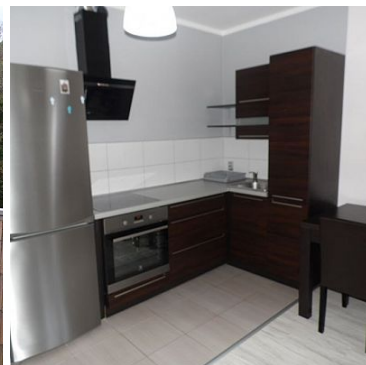


## MIESZKANIE NA WYNAJEM

pow. całkowita: 32,00 m<sup>2</sup>,

Goleniów

Cena **1 700** zł



### **Kawalerka na zamkniętym osiedlu poleca się do wynajmu!**

Przedmiotem oferty najmu jest kawalerka o powierzchni 32 mkw położona na III piętrze w bloku mieszkalnym na Osiedlu Zamkniętym. Budownictwo roku 2010. W skład kawalerki wchodzi pokój z aneksem kuchennym, łazienka i przedpokój. Mieszkanie posiada duży taras, stanowiący idealne miejsce do wypoczynku w sezonie letnim. Taras swobodnie pomieści stół z czterema krzesłami. Mieszkanie wyposażone jak na zdjęciach oprócz sofa. Na życzenie klienta właściciel doposaży mieszkanie w sofę. Ogrzewanie gazowe (dwufunkcyjny piec gazowy).

#### Opłaty miesięczne:

\* czynsz najmu w kwocie 1 700 zł,

\* opłaty do Wspólnoty 160 zł,


\* opłata za gaz co 2 miesiące,

\* opłata za energię elektryczną co 2 miesiące.

Wymagana kaucja w wysokości 1700 zł.

**Preferowany najem okazjonalny.**

**Polecam i zapraszam na prezentację.**

Symbol	<b>9/EDM/OMW</b>	Rozkład mieszkania	<b>JEDNOSTRONNE</b>
Czy właściciel mieszka w mieszkaniu	<b>NIE</b>	Stan budynku	<b>BARDZO DOBRY</b>
Rodzaj nieruchomości	<b>MIESZKANIE</b>	Rodzaj transakcji	<b>WYNAJEM</b>
Status	<b>AKTUALNA</b>	Cena 	<b>1 700, 00 PLN</b>
Stara cena	<b><del>1 600, 00 PLN</del></b>	Cena za m2	<b>50, 00 PLN</b>
Opłaty dodatkowe	<b>250, 00 PLN</b>	Kraj	<b>POLSKA</b>
Województwo	<b>ZACHODNIOPOMORSKI E</b>	Powiat	<b>goleniowski</b>
Gmina	<b>Goleniów</b>	Miejscowość	<b>Goleniów</b>
Kod pocztowy	<b>72-100</b>	Ulica	<b>Matejki</b>
Budynki w sąsiedztwie	<b>OSIEDLE BLOKÓW MIESZKALNYCH</b>	Powierzchnia całkowita	<b>32, 00 m<sup>2</sup></b>
Powierzchnia użytkowa	<b>32, 00 m<sup>2</sup></b>	Standard	<b>BARDZO DOBRY</b>
Typ kuchni	<b>ANEKS KUCHENNY</b>	Wyposażenie łazienki	<b>CZĘŚCIOWE</b>
Piętro	<b>3</b>	Liczba pięter	<b>4</b>
Ilość poziomów	<b>1</b>	Umeblowanie	<b>PEŁNE</b>
Forma własności	<b>PEŁNA WŁASNOŚĆ</b>	Rodzaj podłogi	<b>PANELE</b>
Powierzchnia tarasu	<b>10</b>	Nr Licencji	<b>15124</b>



Ewelina Wierzbicka

608662929  
ewelina@edom.nieruchomosci.pl

Więcej ofert na stronie **[www.edom.nieruchomosci.pl](http://www.edom.nieruchomosci.pl)**