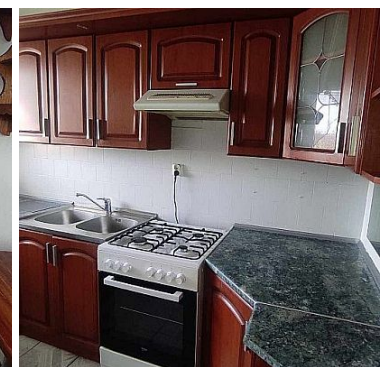
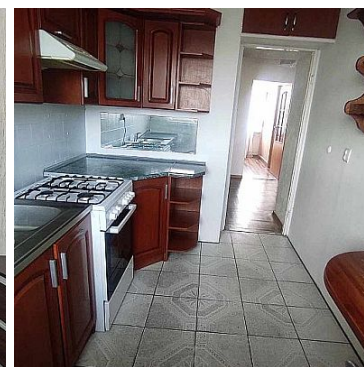
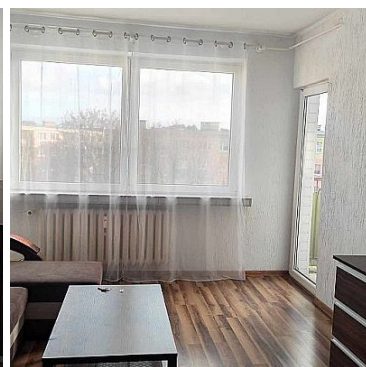
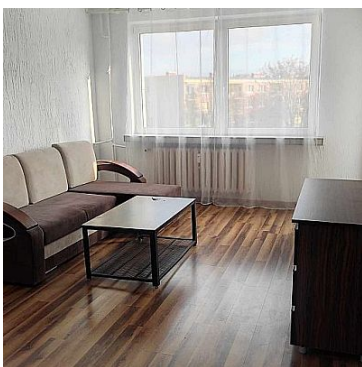


MIESZKANIE NA WYNAJEM

liczba pokoi: 2, pow. całkowita: 46,00 m²,

Goleniów

Cena **2 000** zł



Zapraszamy do zapoznania się ofertą w pełni umeblowanego mieszkania na wynajem w centrum Goleniowa.

Mieszkanie dostępne od zaraz.

2 - pokojowy lokal mieszkalny położony jest na IV piętrze, na osiedlu bloków wielorodzinnych. Mieszkanie ogrzewane z sieci miejskiej, ciepła woda również z sieci miejskiej.

Na powierzchnie użytkową 46 m², składają się następujące pomieszczenia:

- salon,
- kuchnia,
- sypialnia,
- łazienka z wanną,
- osobne wc,
- przedpokój,

Mieszkanie posiada balkon.

KOSZTY WYNAJMU LOKALU MIESZKALNEGO:

- czynsz najmu dla Właściciela w kwocie 2000,00 zł/ miesięcznie,
- czynsz do Wspólnoty Mieszkaniowej około 600,00 zł (w tym zaliczki na: ogrzewanie, zimną wodę, fundusz remontowy, utrzymanie części wspólnych, centralne ogrzewanie, zarząd),
- prąd.

DODATKOWE OPŁATY (płatne jednorazowo, przy podpisaniu umowy)

- KAUCJA zabezpieczająca w wysokości 2000 zł w 100 % zwrotna, w sytuacji gdy lokal mieszkalny zostanie przekazany w stanie w jakim został przyjęty,
- wynagrodzenie biura nieruchomości w wysokości jednomiesięcznego czynszu.

Mieszkanie gotowe do wynajęcia.

Preferowany okres wynajmu to 12 miesięcy.

ZAPRASZAMY NA PREZENTACJĘ !

| | | | |
|------------------------|---|--|-------------------------------|
| Symbol | 22/EDM/OMW | Za co opłaty dodatkowe | PRĄD |
| Rodzaj nieruchomości | MIESZKANIE | Rodzaj transakcji | WYNAJEM |
| Status | AKTUALNA | Cena  | 2 000, 00 PLN |
| Max liczba osób | 3 | Kraj | POLSKA |
| Województwo | ZACHODNIOPOMORSKI E | Powiat | Goleniów |
| Gmina | Goleniów | Miejscowość | Goleniów |
| Kod pocztowy | 72-100 | Ulica | Szczecińska |
| Powierzchnia całkowita | 46, 00 m² | Powierzchnia użytkowa | 46, 00 m² |
| Rodzaj mieszkania | TYPOWE | Rodzaj budynku | BLOK |
| Konstrukcja budynku | TRADYCYJNA | Typ kuchni | Z OKNEM |
| Liczba pokoi | 2 | Piętro | 4 |
| Liczba pięter | 4 | Ilość poziomów | 1 |
| Źródło c.w. | SIEĆ MIEJSKA | Ogrzewanie | C.O. Z SIECI MIEJSKIEJ |
| Forma własności | SPÓŁDZIELCZE WŁASNOŚCIOWE Z KW | Nr Licencji | 15124 |
| Czynsz administracyjny | 600, 00 PLN | | |



E-DOM Ewelina Wierzbicka
ul. Szczecińska 11b
608 66 29 29,
608 30 20 40
damian@edom.nieruchomosci.pl



Ewelina Wierzbicka

608662929
ewelina@edom.nieruchomosci.pl

Więcej ofert na stronie **www.edom.nieruchomosci.pl**