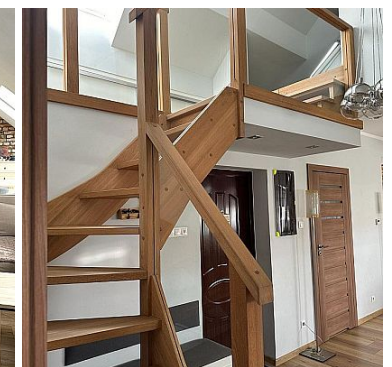
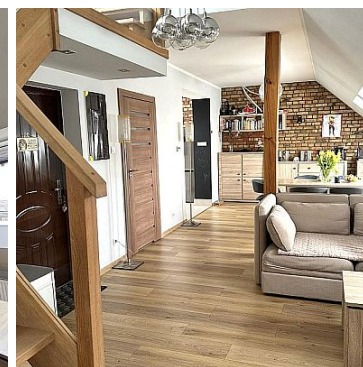


## MIESZKANIE NA SPRZEDAŻ

pow. całkowita: 52,30 m<sup>2</sup>,

Szczecin

Cena **525 000** zł



Mieszkanie znajduje się na czwartym, ostatnim piętrze kamienicy, bez windy. Adaptacja poddasza została przeprowadzona w 2013 roku. Powierzchnia mieszkalna wynosi 52,33 m<sup>2</sup>, a użytkowa 76,19 m<sup>2</sup>. Czyszc do wspólnoty wynosi 350 zł.

Ogrzewanie oraz ciepła woda pochodzą z indywidualnego pieca gazowego, który został wymieniony w 2023 roku. Podłogi wykonane są z drewnianych paneli, a okna połaciowe również są drewniane. W mieszkaniu wprowadzono instalację do klimatyzacji.

### Lokalizacja

Mieszkanie znajduje się w dzielnicy Niebuszewo, w pobliżu terenów zielonych, skwerów i parków, takich jak Park Kasprowicza, Rusałka oraz Ogród Dendrologiczny. To idealne miejsce do aktywnego wypoczynku. Okolica jest

doskonale skomunikowana – przystanek tramwajowy i autobusowy znajduje się zaledwie minutę spacerem od budynku. W pobliżu dostępna jest pełna infrastruktura handlowo-usługowa.

### **Najważniejsze informacje**

Budynek pochodzi z lat 30. XX wieku i przeszedł termomodernizację, obejmującą wymianę dachu, ocieplenie elewacji oraz wymianę okien na klatkach schodowych. Na każdej kondygnacji znajduje się tylko jedno mieszkanie.

Na powierzchnię mieszkania składają się:

- salon z aneksem kuchennym,
- łazienka z WC na pierwszej kondygnacji,
- sypialnia i garderoba na drugiej kondygnacji.

Dodatkowo do mieszkania przynależy strych na tym samym poziomie, przeznaczony do wyłącznego użytku, stanowiący idealną przestrzeń do przechowywania.

### **Dane techniczne**


Poddasze zostało wydzielone i zaadaptowane na lokal mieszkalny w 2013 roku. Jest docieplone, a strop ocieplony i wygłuszony. Okna połaciowe są wykonane z PCV i wyposażone w rolety zewnętrzne. Wszystkie instalacje są nowe. W 2023 roku zamontowano nowy piec gazowy Buderus. Podłogi w mieszkaniu są drewniane, a instalacja do klimatyzacji została już wyprowadzona – wymaga jedynie montażu urządzenia.

### **Rozkład pomieszczeń**

- Salon: 38,19 m<sup>2</sup> (powierzchnia mieszkalna: 25,17 m<sup>2</sup>)
- Aneks kuchenny: 8,98 m<sup>2</sup> (powierzchnia mieszkalna: 7,43 m<sup>2</sup>)
- Sypialnia: 21,32 m<sup>2</sup> (powierzchnia mieszkalna: 14,05 m<sup>2</sup>)
- Łazienka: 7,71 m<sup>2</sup> (powierzchnia mieszkalna: 5,68 m<sup>2</sup>)

### **Parking**

Wewnętrzne patio posiada wydzieloną strefę parkingową. Miejsca są przyznawane na zasadach corocznego losowania. Dodatkowo wokół budynku znajduje się bezpłatna strefa miejska.

Symbol	<b>51/EDM/OMS</b>	Za co opłaty dodatkowe	<b>GAZ</b>
Rodzaj nieruchomości	<b>MIESZKANIE</b>	Rodzaj transakcji	<b>SPRZEDAŻ</b>
Status	<b>AKTUALNA</b>	Cena 	<b>525 000, 00 PLN</b>
Cena negocjowana	✓	Kraj	<b>POLSKA</b>
Województwo	<b>ZACHODNIOPOMORSKI E</b>	Powiat	<b>Szczecin</b>
Gmina	<b>Szczecin</b>	Miejscowość	<b>Szczecin</b>
Ulica	<b>Kołłątaja</b>	Powierzchnia całkowita	<b>52, 30 m<sup>2</sup></b>
Powierzchnia użytkowa	<b>52, 30 m<sup>2</sup></b>	Rodzaj budynku	<b>KAMIENICA</b>
Ilość poziomów	<b>1</b>	Nr Licencji	<b>15124</b>
Czynsz administracyjny	<b>350, 00 PLN</b>		



Ewelina Wierzbicka

608662929  
ewelina@edom.nieruchomosci.pl

Więcej ofert na stronie **[www.edom.nieruchomosci.pl](http://www.edom.nieruchomosci.pl)**